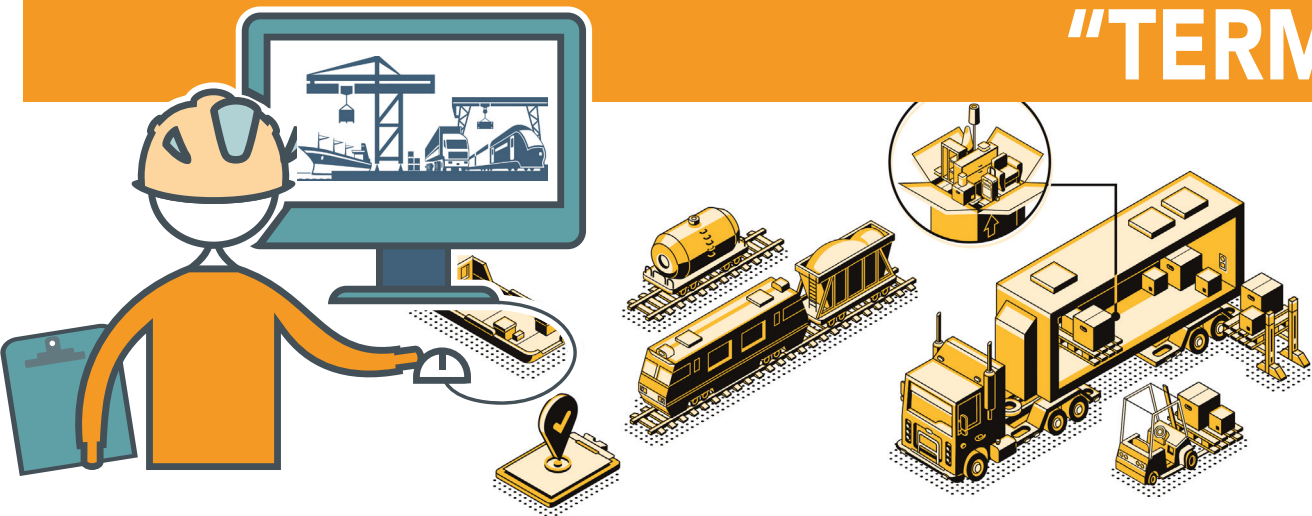


"TERMINAL OPERATOR"

Durata: 600 ore
(400 ore aula + 200 ore stage)

Rif.P.A. 2018-10726/RER PG. 1
Approvato con DGR 2219/2018 del 17/12/2018
cofinanziata con risorse del Fondo sociale europeo
e della Regione Emilia-Romagna



PERCHÈ ISCRIVERSI AL CORSO?

Le imprese del Cluster intermodale della regione Emilia-Romagna, promuovono un percorso formativo **GRATUITO** per qualificare figure professionali da inserire presso le loro strutture. Il corso di formazione per Terminal Operator è parte delle iniziative di qualificazione del sistema delle competenze in ambito logistico e intermodale e vuole essere una **concreta opportunità** per generare nuovi profili professionali da inserire presso le imprese dei nodi intermodali della regione Emilia-Romagna.

CHI SONO I PROMOTORI DEL CORSO E DOVE VERRÀ EFFETTUATO LO STAGE?



CHI È E COSA FA IL TERMINAL OPERATOR

Il Terminal Operator è in grado gestire la configurazione delle attività e la composizione delle pratiche di trasporto e spedizione, la documentazione e la gestione operativa del terminal e del magazzino, le operazioni di preparazione e movimentazione dei convogli ferroviari.

CHI SI PUÒ ISCRIVERE

Persone non occupate, residenti o domiciliate in Emilia-Romagna, che abbiano assolto l'obbligo d'istruzione e il diritto-dovere all'istruzione e formazione e che siano in possesso di un titolo di studio o qualificazione di livello EQF non inferiore al 4° (diploma di scuola media superiore; diploma professionale di tecnico; certificato di specializzazione tecnica superiore).

Le conoscenze e capacità che verranno valutate in ingresso sono:

- conoscenze/capacità gestionali organizzative
- conoscenze informatiche di base
- conoscenza della lingua inglese livello B1
- capacità di problem solving

Il possesso di queste conoscenze verrà valutato attraverso la realizzazione di una prova scritta a risposta multipla chiusa su elementi di logica e analisi, informatica e inglese.

COME ISCRIVERSI

Il corso è **completamente gratuito** in quanto finanziato dalla Regione Emilia-Romagna.

SONO APERTE LE ISCRIZIONI FINO AL 18 MARZO 2019

Il corso si avvierà indicativamente il **3 aprile**

Per iscriversi è necessario inviare il **CV unitamente alla scheda di iscrizione** scaricabile dal sito www.ilestateromagna.it alla referente del corso Elena Strocchi via email all'indirizzo estrocchi@confindustriaromagna.it.

Per informazioni è possibile chiamare il numero 0544 210425

SEDE DI SVOLGIMENTO DELLA DIDATTICA

Il Sestante Romagna srl c/o Confindustria Romagna, Via Barbiani 8/10 - 48121 Ravenna

CONTENUTI DEL PERCORSO

Configurazione delle attività di trasporto
Caratteristiche dei sistemi di trasporto, con focus sulla logistica ferroviaria
Conoscenze degli apparati del treno e delle relative procedure operative e sistemi di sicurezza
Trattamento documenti contabili e finanziari
Contratti e piani di carico
Adempimenti fiscali e pagamenti
Normative e scambi intracomunitari
Organizzazione magazzino spedizioni e logistica
Composizione pratiche di trasporto e spedizione
Gestione e digitalizzazione magazzino spedizioni e logistica
Sicurezza, Qualità, Ambiente

CRITERI DI SELEZIONE

Il corso è rivolto ad un numero minimo di 12 partecipanti. Nel caso in cui il numero di soggetti con idonei requisiti di accesso sia superiore a 12 verrà organizzata una selezione, volta a stilare una graduatoria, che avrà come elementi di valutazione aspettative, conoscenza del profilo professionale, qualità della comunicazione verbale e motivazione al corso.

Gli esiti del colloquio saranno sommati alla valutazione conseguita durante la prova scritta

CERTIFICAZIONE RILASCIATA

Doppia certificazione rilasciata

1 - Al termine del percorso, previo superamento dell'esame finale, sarà rilasciato un **CERTIFICATO DI QUALIFICA PROFESSIONALE in Tecnico di spedizioni, trasporto e logistica** (ai sensi del DGR 739/2013).

2 - **Certificato di avvenuta formazione per la figura di operatore di manovra (PDT-A)** "manovratore" rilasciato dal Centro Formazione Ferroviaria srl (CFF) ai discenti che avranno superato le prove intermedie e frequentato le ore previste dai moduli formativi. Il titolo in presenza dei requisiti psico-attitudinali previsti ex-legge, consente di accedere all'esame per la relativa abilitazione professionale.

SOGGETTI PARTNER ATTUATORI

Il corso è organizzato da Il Sestante Romagna SRL in collaborazione con ITL - Fondazione Istituto sui Trasporti e la Logistica).